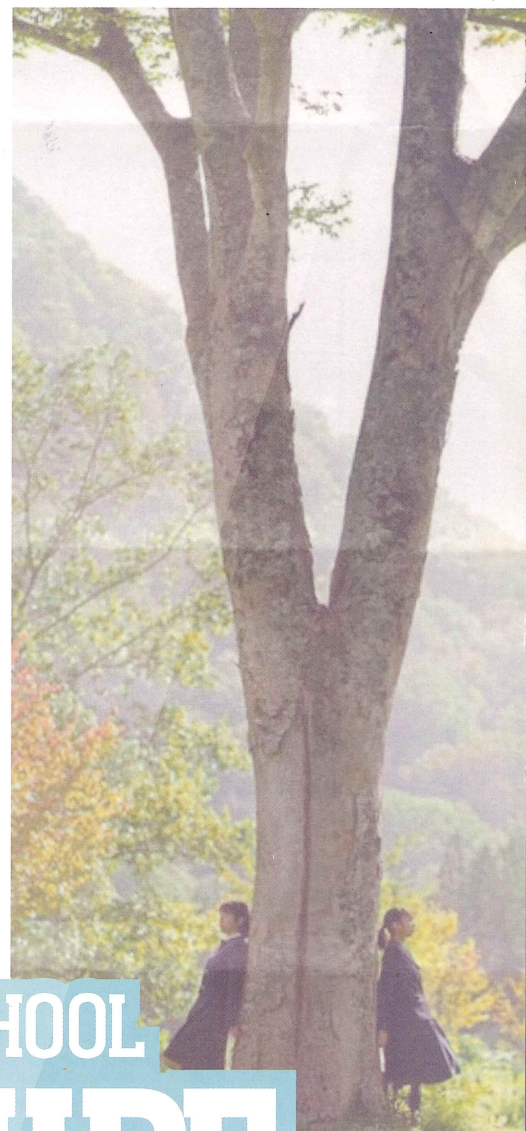


令和7年度
学校案内



AJIGASAWA HIGH SCHOOL SCHOOL GUIDE

やりたいことが見つかる！叶う！
誰一人取り残さない教育で
個性を大切に、強みを活かせる「機会」を



青森県立鱒ヶ沢高等学校 

校訓



学校教育目標

自分で自分の行為を規制し、自己の行為に責任を持つという遵法の精神を培い、困難にめげずに意欲的に新しいものに取り組み、前向きな姿勢で自らの未来を切り拓き、一致協力して事に当たる人間を育成する。

自律

進取

和協

スクールミッション

個に応じたきめ細かな教育活動により、生徒一人一人の個性を伸長するとともに、地域資源を活用しながら地域課題の解決に取り組む探究活動を通して、自ら課題を発見し解決を目指す主体性や協調性を育み、人間性豊かで地域社会の発展に寄与する人財を育成します。

カリキュラム・ポリシー

- 1 生徒の能力・適性・進路・意欲・関心等を的確に把握し、地域と本校の実態に適合した教育課程を編成します。
- 2 小規模校の特性を活かし、生徒一人一人に寄り添ったきめ細かな指導を行います。
- 3 あらゆる教育活動を通して、自己有用感・自己肯定感を感受できる「生きる力」に邁進する生徒を育成します。
- 4 生徒の希望する進路に応じて適する類型を設け、必要な知識・技能が身につくよう支援します。
- 5 探究的な学習活動等を通して、自らの生き方を考え、社会的自立ができるよう資質・能力を育成します。

グラデュエーション・ポリシー

- 1 自ら学ぼうとする意欲溢れる生徒を育成します。
- 2 人間性豊かで、心身ともに逞しく生きる生徒を育成します。
- 3 主体的に問題を解決する能力を身につけ、自らの未来を創造できる生徒を育成します。
- 4 積極的に人と関わり、地域社会に貢献できる生徒を育成します。

アドミッション・ポリシー

- 1 本校で学ぼうとする強い意欲を持ち、規範意識が高く、基本的な生活習慣が確立している生徒を求めています。
- 2 生徒会活動、部活動及び地域社会での活動等に積極的に参画し活躍が期待できる生徒を求めています。
- 3 自らの進路達成に向けて、学習に積極的に取り組む意欲を持っている生徒を求めています。
- 4 自分の将来に夢を持ち、その達成のために、日々努力できる生徒を求めています。

確かな学力の育成

- ①個別最適な学びと協働的な学び
- ②学ぶ意欲を高める授業の工夫
- ③教員の資質向上

人間性豊かな心の育成

- ①基本的な生活習慣の確立
- ②安心・安全な学校環境
- ③特別活動の充実

キャリア教育と進路指導の充実

- ①キャリア教育の推進
- ②生徒一人一人に寄り添った進路指導

保護者・地域との連携及び協働

- ①学校の見える化
- ②保護者、地域と一体となった教育の推進

校章



校章の由来

校章は外側に松葉を囲み、舟の『舵』を図案化したものです。変化の激しい時代にあっても流されず、確かな舵を取ることができる学校を目指します。

校訓



校訓掲額(写真)：創立25周年を記念して作られたもの。宮川翠雨氏筆

教育課程（令和7年度入学生）

本校では、2学年から生徒の進路志望に応えるために、2つのコースに分かれます。

Aコース

主に就職を希望する生徒を対象とし、商業科目を充実させて、資格取得にも対応できるような教育課程の編成になっています。

Bコース

主に進学を希望する生徒を対象とし、大学入学共通テストにも対応できる教育課程の編成になっています。

1学年

令和7年度	1	2	3	4	5	6	7	8	9	10	11	12	13	14	15	16	17	18	19	20	21	22	23	24	25	26	27	28	29
	現代の国語			言語文化		歴史総合		数学Ⅰ			化学基礎		体育		保健		音楽Ⅰ		英語コミュニケーションⅠ			家庭基礎		情報Ⅰ		総合的な探究の時間			

2学年 Aコース

令和8年度	1	2	3	4	5	6	7	8	9	10	11	12	13	14	15	16	17	18	19	20	21	22	23	24	25	26	27	28	29
	探究国語			地理総合		公共		数学Ⅱ		生物基礎		体育		保健		音楽Ⅱ		英語コミュニケーションⅡ		簿記			情報処理		総合的な探究の時間				

2学年 Bコース

令和8年度	1	2	3	4	5	6	7	8	9	10	11	12	13	14	15	16	17	18	19	20	21	22	23	24	25	26	27	28	29
	論理国語		古典探究		地理総合		公共		数学Ⅱ			数学A		物理基礎		生物基礎		体育		保健		音楽Ⅱ		英語コミュニケーションⅡ		論理・表現Ⅰ		総合的な探究の時間	

3学年 Aコース

令和9年度	1	2	3	4	5	6	7	8	9	10	11	12	13	14	15	16	17	18	19	20	21	22	23	24	25	26	27	28	29
	論理国語			政治・経済		数学Ⅱ		物理基礎			体育		音楽Ⅲ		英語コミュニケーションⅡ		課題研究			ソフトウェア活用		観光ビジネス		フードデザイン		総合的な探究の時間			

3学年 Bコース

令和9年度	1	2	3	4	5	6	7	8	9	10	11	12	13	14	15	16	17	18	19	20	21	22	23	24	25	26	27	28	29
	論理国語		古典探究		日本史探究		政治・経済		数学Ⅱ			数学B、探究数学Ⅰ、 探究数学Ⅱ (選択科目)		生物 探究物理 (選択科目)		化学		体育		英語コミュニケーションⅡ		論理・表現Ⅰ		フードデザイン		総合的な探究の時間			

4月

入学式
始業式
前期生徒大会



5月

避難訓練
高校総体壮行式



6月

高校総体
インターンシップ
薬物乱用防止教室
体育祭
期末考査



7月

夏期講習
中学生体験入学



8月

夏期講習
始業式
ボランティア
活動・炊事



9月

流し踊り
中間考査
避難訓練



10月

芸術鑑賞
鯉高祭
開校記念日

11月

生徒会役員選挙
後期生徒大会
期末考査

12月

スポーツ競技大会
冬期講習

1月

冬期講習
始業式
修学旅行
学年末考査(3年)

2月

スキー教室
学年末考査
(1・2年)

3月

卒業式
修了式



鱒ヶ沢高等学校

校長
藤田明彦



CHARM

01

生徒と先生はとても仲がいい！ 少くらしい緊張しやすくて心配なくて大丈夫。様々な学校から来た生徒が元気に勉強しています！

初めての高校、慣れない環境、みんな新入生の時はおとなしく、人見知りをしてしまいます。それでも鱒高は少人数だからこそ、みんなが打ち解けるのがとても早く、すぐに生徒同士、生徒と先生が仲良くなります。毎年の生徒会長のほとんどが、「1年生の時は、「人前が出るのが苦手です…」と言っていた生徒です。そして、学校内だけでなく地域と連携した様々な取り組みに参加できることも魅力の一つだと思います。鱒高に入学すれば、高校3年間を通して、確実に成長できる環境があります。(奈良)

CHARM

02

鱒ヶ沢高等学校

1学年担任
江良菜月

生徒最優先主義！ 授業・進路・学校生活を全力でサポートします！

鱒高の生徒たちは素直で思いやりのある子どもたちばかりで、私は4月に赴任してきましたが、あっという間になじむことができました。先生方も親しみやすく、先生と生徒の距離が近いことで、何かあればすぐに相談しやすい環境です。少人数だからこそ、生徒一人一人が自分自身とじっくり向き合い、仲間と協力して輝くことができる学校生活を送れると感じます。(江良)

CHARM

03

自分の苦手を克服したり、強みを活かせる機会がとても多い学校です！ 楽しい学校生活を送れることが自慢ですので、いろんな個性の人に入学してほしいです！

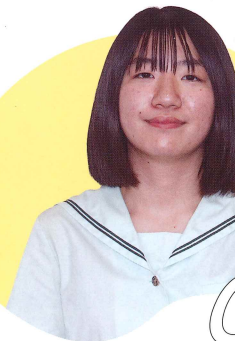
人が多い環境より少人数の高校が自分に合っていると思って鱒高入学を決めました。鱒高に入って良かった点は苦手教科だった英語が克服できたことです。授業では先生方との距離が近いのでわからないことはすぐに質問できます。自分でも努力した結果、点数が取れるようになって自信ができました。生徒会活動では、学校行事を運営することで実行力が身に付きました。失敗を恐れず何でも挑戦できる環境が鱒高にはあります。この学校に入って本当によかったと思っています。(生駒)

CHARM

04

鱒ヶ沢高等学校

生徒会長3年
生駒虹海



鱒ヶ沢町 企画観光課

鱒ヶ沢高校
元生徒会長
工藤家



CHARM

08

自分の個性が見つかる！ やりたいことが見つかる！ 充実した高校生活を送れる高校です！

鱒ヶ沢高校は、豊かな自然に囲まれ、鱒ヶ沢の地域の人々に愛されてきた存在です。現在は少人数の学校の特色を活かして、生徒一人一人に寄り添ったきめ細かな教育を行っています。先生と生徒の距離は近く、何かあればすぐに相談できる安心安全な環境です。生徒の主体性を大事にしながらも、生徒を教師がしっかりと支える。そんな素晴らしい校風を鱒高は持っています。是非鱒高でやりたい自分、やりたいことを見つけ、充実した高校3年間を過ごしてください。(藤田校長)

鱒ヶ沢高等学校

1学年主任
奈良靖宏



やりたいことを見つけられる！ 一人一人が輝ける機会が多い！学校だけでなく、地域からの手厚いサポートもとても魅力です。

少人数だからこそ、一人一人に寄り添って勉強を教えてもらえるところと、珍しいゴルフ部や野外活動部があるところに魅力を感じて入学しました。実際、先生との距離が近く、勉強のことや悩みを気兼ねなく相談できます。また、鱒ヶ沢町に検定料を助成してもらえるので試験のハードルが下がり、何回でも挑戦しようという気になります。町と学校のサポートが手厚く、さまざまなことに挑戦できる環境が鱒高にはあると思います。(藤田)

鱒ヶ沢町副町長

鱒ヶ沢高校
卒業生
加藤隆之



CHARM

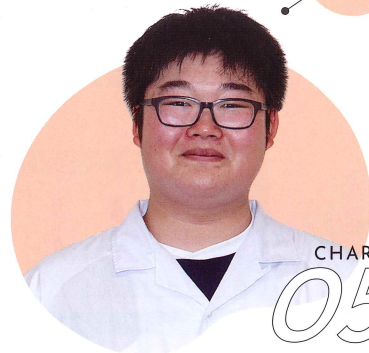
06

鱒高の魅力

先生・在校生・卒業生までそれぞれにとっての鱒ヶ沢高校とは…

鱒ヶ沢高等学校

ゴルフ部
3年
藤田理玖



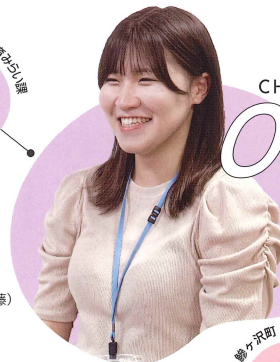
CHARM

05

地域から愛され続ける鱒ヶ沢高校。鱒ヶ沢町役場でも鱒高卒業生が多数活躍しています！

現在少子化も進む世の中で、鱒ヶ沢高校に限らず、全国の学校で少数化が進んでいます。もちろん少数には少数の良さがあります。それでも、もう少し多くの生徒さんに鱒高の魅力を知ってほしいという思いがあります。現在鱒ヶ沢町はジャージ、教科書、各種検定料の負担など様々な鱒高への支援を実施しています。また、地域の特産品を使った商品開発など、高校生が活躍できる機会を多く設け、地域全体の活性化につながる取り組みを行っています。これらの取り組みが、生徒さんたちの経済的負担の軽減や、将来の自分探しのきっかけになれば大変嬉しいと考えています。(加藤副町長)

鱒ヶ沢町 教育委員会教養のみこ課
鱒ヶ沢高校
元 SBP 研部長
佐藤芽衣



CHARM

07

鱒高での経験があったからこそ、今の自分の自信につながっています！

高校時代の SBP の経験が私の人生に大きな自信を持たせてくれました。やりたいことがなくても、入学後に必ず見つかるのが鱒高の良さだと思います。(佐藤)

鱒ヶ沢町 企画観光課

鱒ヶ沢高校
元バレー部
八木橋恵夢



CHARM

09

生徒会やバンド活動。さまざまな経験ができた高校生活でした！

県外の大学に進学後、鱒ヶ沢愛から鱒ヶ沢町役場への就職を決定しました。自分のやりたいことに挑戦しやすい環境があるのが鱒高の魅力だと思います。(工藤)

生徒との距離が近い先生方が、とにかく生徒のことを真剣に考えてくれます！

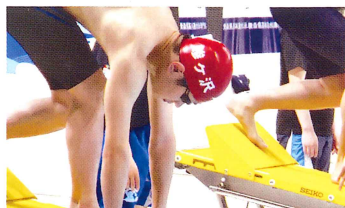
バレー部時代にやりたいことを相談したら、その日の内に実現できたこともあります。それくらい先生方が生徒のやりたいことを尊重してくれるところが鱒高の魅力だと思います。(八木橋)

部活動

● ゴルフ部



● 水泳部



● 陸上競技部



● バスケットボール部



● SBP 研究会



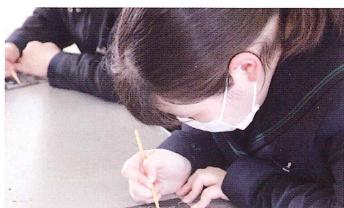
● ビジネス部



● 音楽部



● 芸術部



● 野外活動部



● TikTok部



- 相撲部 ● バレーボール部 ● 卓球部 ● 青少年赤十字部

進路指導

■ 昨年度の進路状況

	大学	短大	訓練校	専門・各種	県内就職	県外就職	公務員	家事従事	計
計	2	0	1	4	2	0	0	0	9

○ 主な進学先 (過去4年間)

- 四年制大学 【国立】 青森公立大学 八戸工業大学 柴田学園大学
- 短期大学 【私立】 青森明の星短期大学 青森中央短期大学
- 専門・各種学校、公共訓練校等 【県内】 S.K.K.情報ビジネス専門学校 青森県ビューティー&メディカル専門学校 厚生看護専門学校 弘前厚生学院 東奥保育・福祉専門学校 青森中央経理専門学校 青森ヘアアーティスト専門学校
【県外】 仙台総合ビジネス公務員専門学校 仙台医健・スポーツ専門学校 仙台デザイン&テクノロジー専門学校 日本デザイナー芸術学院 東日本航空専門学校
【公共訓練校等】 あおもりコンピュータ・カレッジ 青森県営農大 青い森林業アカデミー 青森職業能力開発短期大

○ 主な就職先 (過去4年間)

- 県内 青森総合警備保障(株) 鱒ヶ沢町社会福祉協議会 (福) 拓心会デイサービスセンター和み 太平ビルサービス(株) 山田板金工業(株) 津軽開発(株) (株) 工藤パン つがるにしきた農業協同組合 (株) マルハン (株) INFLUX コミュニケーション (株) サンデー (株) 一心亭 (株) 清水組 協同組合 マルチワーカージョブステーション 鱒ヶ沢
- 公務員 青森県職員 (警察事務) 鱒ヶ沢町役場 青森県警察 青森労働局 (国家公務員一般職)



青森県立鱒ヶ沢高等学校

〒038-2761
 青森県西津軽郡鱒ヶ沢町大字舞戸町字小夜 72
 TEL:0173-72-2106 FAX:0173-72-2510
<http://www.ajigasawa-h.asn.ed.jp>

アクセス

JR 鱒ヶ沢駅から本校まで
 【徒歩の場合】 25分
 【バスをご利用の場合】 あじバス 鱒ヶ沢駅前～小夜
 ※あじバスは鱒ヶ生が学生証を提示すれば無料で乗れます。